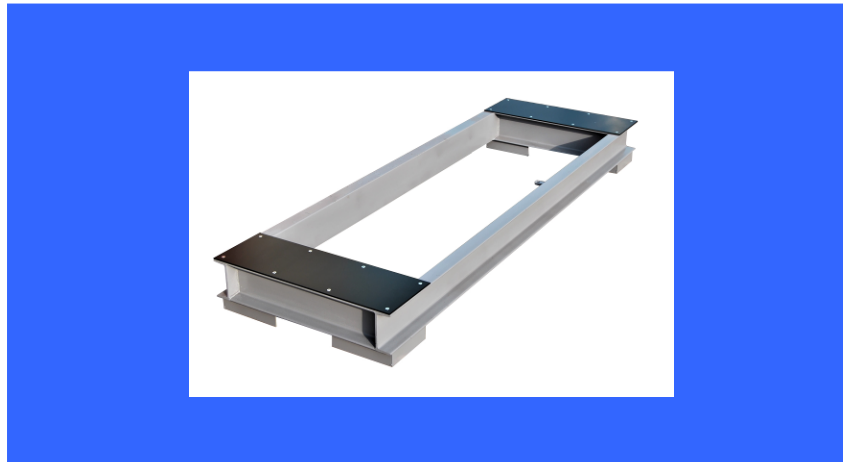


Modello
MC..BAPE_S



Versione
Solas
Pesa container

Fornibili standard

ingombri c a d c m	Portata kg cad			
	10000	15000	20000	30000
Solas 90 x 274	●	●	●	●
Pesa marmo 100 x 300	●	●	●	●
Pesa marmo 100 x 300	●	●	●	●

- 90 x 275 dedicata alla pesatura dei container
- 100 x 300 dedicata alla pesatura blocchi marmo
- Per la versione solas, è fornita la coppia
- Nella versione per solas,(da 20 piedi) sono comprese le barre/dime di collegamento/montaggio delle coppia barre
- Nella versione per container (illustrata), i blocchi d'angolo, sono posati sulle testate (punto d'appoggio 90x30cm)
- Longarine/traversine aggiuntive per pesa marmo
- Trasportabile su qualunque camion

Caratteristiche standard

- realizzate in acciaio al carbonio (Fe) verniciato
- portata della struttura (carpenteria) min. 200% della portata nominale di FS
- struttura saldata in monoblocco gravante su 4 celle di carico
- celle di carico, con portata nominale (somma), 200% della portata del FS
- portata max, singola cella (sovraccarico ammesso) 150% del valore di targa della cella
- grado di protezione cella di carico, secondo Din 40050 IP 67
- protezione cavi cella di carico, della singola barra, intubati nella carpenteria metallica
- cassetta di equalizzazione, in acciaio inox IP 67
- sistema portante, con assorbimento urti orizzontali
- possibilità di accesso per il carico dai quattro lati
- cavo di collegamento ,(standard) tra le barre, nominale 8 m
- cavo di collegamento ,(standard) al visore, nominale 5 m

Opzioni:

- barre di collegamento per accoppiamento, per container da 30 * 40 piedi
- dimensioni custom
- celle inox IP 68
- cella ATEX II 1/2 GD Eexma
- cassette con muffola anticondensa